

СПЕЦИАЛИЗИРОВАННЫЕ ТКАНИ: ОТ ШЕЗЛОНГА ДО САМОЛЕТА





СПИКЕР

АННА ПОХЛЕБИНА

ДИЗАЙНЕР-ДЕКОРАТОР

СЕО, РУКОВОДИТЕЛЬ:

- «MATILDA PROJECT» - КОМПЛЕКТАЦИЯ ЧАСТНЫХ И ОБЩЕСТВЕННЫХ ПРОСТРАНСТВ
- «MATILDA WORKSHOP» - ПРОДАЖИ ТЕКСТИЛЬНОЙ ГРУППЫ В ФОРМАТЕ B2B И B2C
- «МАСТЕРСКАЯ МАТИЛЬДЫ СКАМЕЙКИНОЙ» - ПРОИЗВОДСТВЕННАЯ МАСТЕРСКАЯ (СТЕКСТИЛЬ, ОБИВКА МЕБЕЛИ, ИЗГОТОВЛЕНИЕ СТЕНОВЫХ ПАНЕЛЕЙ)

Анна Похлебина активно участвует в развитии и популяризации сферы текстильного дизайна в России:

- Член совета председателей Союза Текстильных Дизайнеров и Декораторов;
- Спикер Архфестиваля AW21 Сочи;
- Спикер Archdialog;
- Спикер курса по текстильному декорированию на платформе Skillbox;
- Спикер Московского Ландшафтного Клуба;
- Участник зарубежных выставок и мастер-классов у декораторов и дизайнеров, признанных всей мировой общественностью.

ТКАНИ OUTDOOR



Ткани, которые используются для оформления уличных пространств. В этой линейке, как правило, представлены тюлевые ткани, ткани для штор, ткани для зонтов и мебельные ткани для создания шезлонгов, матрасов, уличной мебели и использования в зонах патио.

Текстиль категории OUTDOOR производится из полиолефинов, акрила, полипропилена и полиэфирного волокна.

ОСНОВНЫЕ ХАРАКТЕРИСТИКИ ТКАНЕЙ:

01. УСТОЙЧИВЫ К ПЛЕСЕНИ И БАКТЕРИЯМ. НЕ ПОДВЕРЖЕНЫ ТЛЕНУ И ПРОЦЕССАМ ГНИЕНИЯ

02. УСТОЙЧИВЫ К СОЛНЕЧНЫМ ЛУЧАМ

03. НЕ ПРОМОКАЮТ ПРИ КРАТКОСРОЧНОМ КОНТАКТЕ С ВОДОЙ

04. У ТКАНЕЙ OUTDOOR ВЫСОКИЕ ТЕСТЫ НА ИСТИРАЕМОСТЬ: ДО 500 000 МАРТИНДЕЙЛОВ

05. ОБЛАДАЮТ СВОЙСТВАМИ ГИПОАЛЛЕРГЕННЫХ ТКАНЕЙ, НЕТОКСИЧНЫ И ИМЕЮТ АНТИСТАТИЧЕСКИЕ СВОЙСТВА



Спектр применения тканей гораздо шире, чем может показаться на первый взгляд:

подушки, пледы, скатерти, зонты, матрасы для шезлонгов, валики, кресла-мешки, обивка крупногабаритных диванов и конструкций для отдыха, лежанки для домашних питомцев.

- **РЕСТОРАН ПОД ОТКРЫТЫМ НЕБОМ**
- **ПЛЯЖ И БАССЕЙН**
- **САД ВОЗЛЕ ДОМА**
- **ОБЩЕСТВЕННЫЕ ПРОСТРАНСТВА В ПАРКАХ И СКВЕРАХ**
- **ДОМАШНИЕ ПИТОМЦЫ**

ТКАНИ OUTDOOR





ТКАНИ HoReCa

Текстиль для отелей и ресторанов – это не только постельное белье и столовый текстиль, но и шторы, покрывала, декоративные саше, пледы, чехлы на мебель. Когда гость приходит в отель или ресторан, он первым делом оценивает, насколько комфортным будет его пребывание. Без текстильной составляющей интерьеры кажутся скудными и обнаженными.

Профессиональному текстилю формата HoReCa приходится справляться с куда большими нагрузками, чем при бытовой эксплуатации: он чаще загрязняется и подвергается весьма неделикатному использованию, соответственно, чистить и стирать его приходится более интенсивно. Это одна из основных причин, почему в формате HoReCa необходимо использовать только профессиональные ткани:

ОСНОВНЫЕ ХАРАКТЕРИСТИКИ ТКАНЕЙ:

01. УДОБНЫЕ В ЧИСТКЕ, СТИРКЕ И ГЛАЖКЕ

02. УСТОЙЧИВЫЕ К ИСТИРАНИЮ, ДЕФОРМАЦИИ И ИЗМЕНЕНИЮ ЦВЕТА

03. С ДОПОЛНИТЕЛЬНЫМИ ПРОПИТКАМИ, УВЕЛИЧИВАЮЩИЕ СРОК СЛУЖБЫ ТКАНЕЙ

04. ПОЖАРОБЕЗОПАСНЫЕ

05. ГИПОАЛЛЕРГЕННЫЕ

06. С ВЫСОКИМИ ТЕХНОЛОГИЧЕСКИМИ ПАРАМЕТРАМИ





Натуральные ткани для сегмента HoReCa представлены чистой шерстью или шерстью с добавлением полиэстера, льном, шелком, хлопком, тенселем и бамбуком.

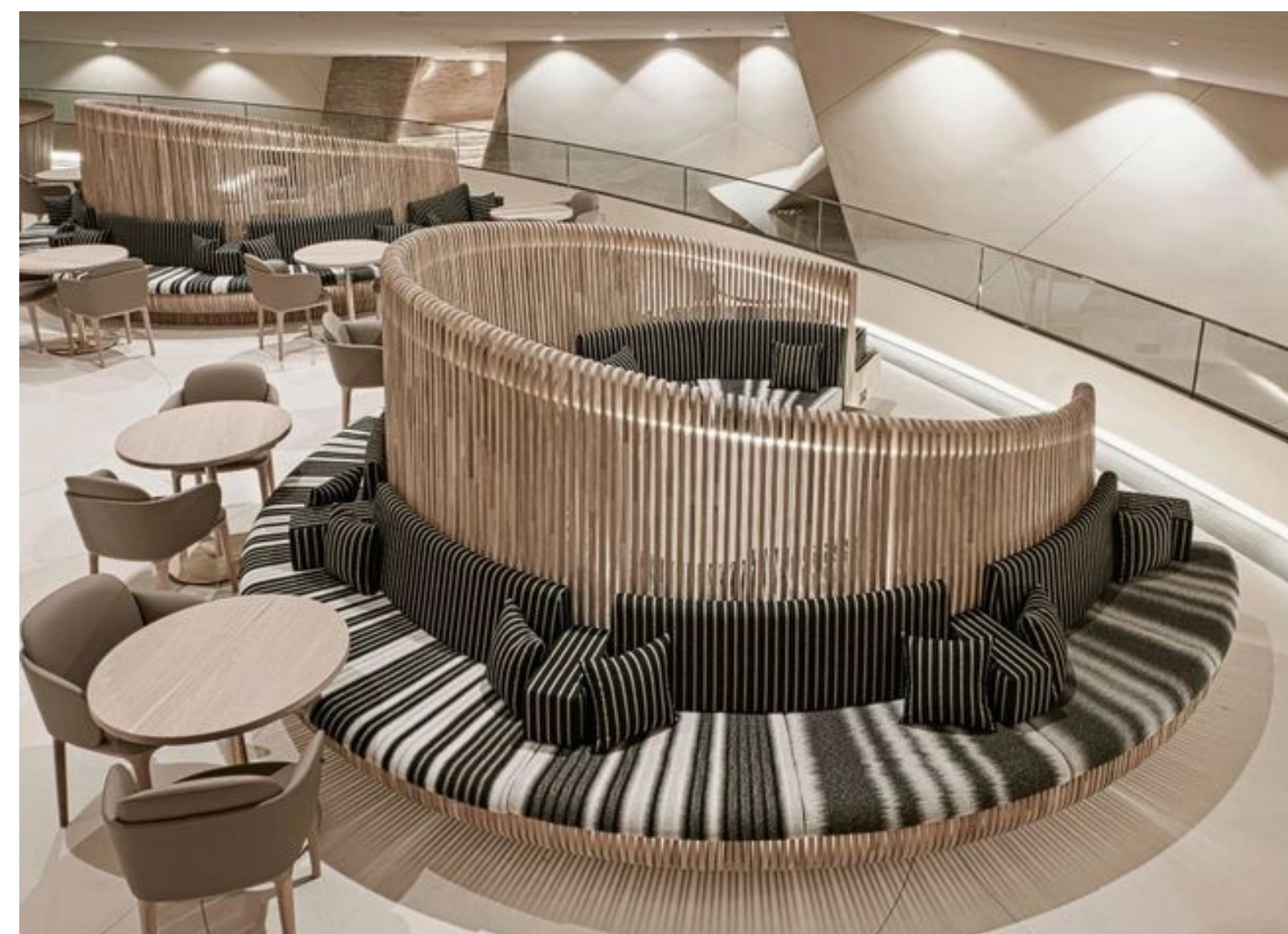


Синтетические ткани - традиционно негорючий полиэстер, акрил, полиолефин, тревира.

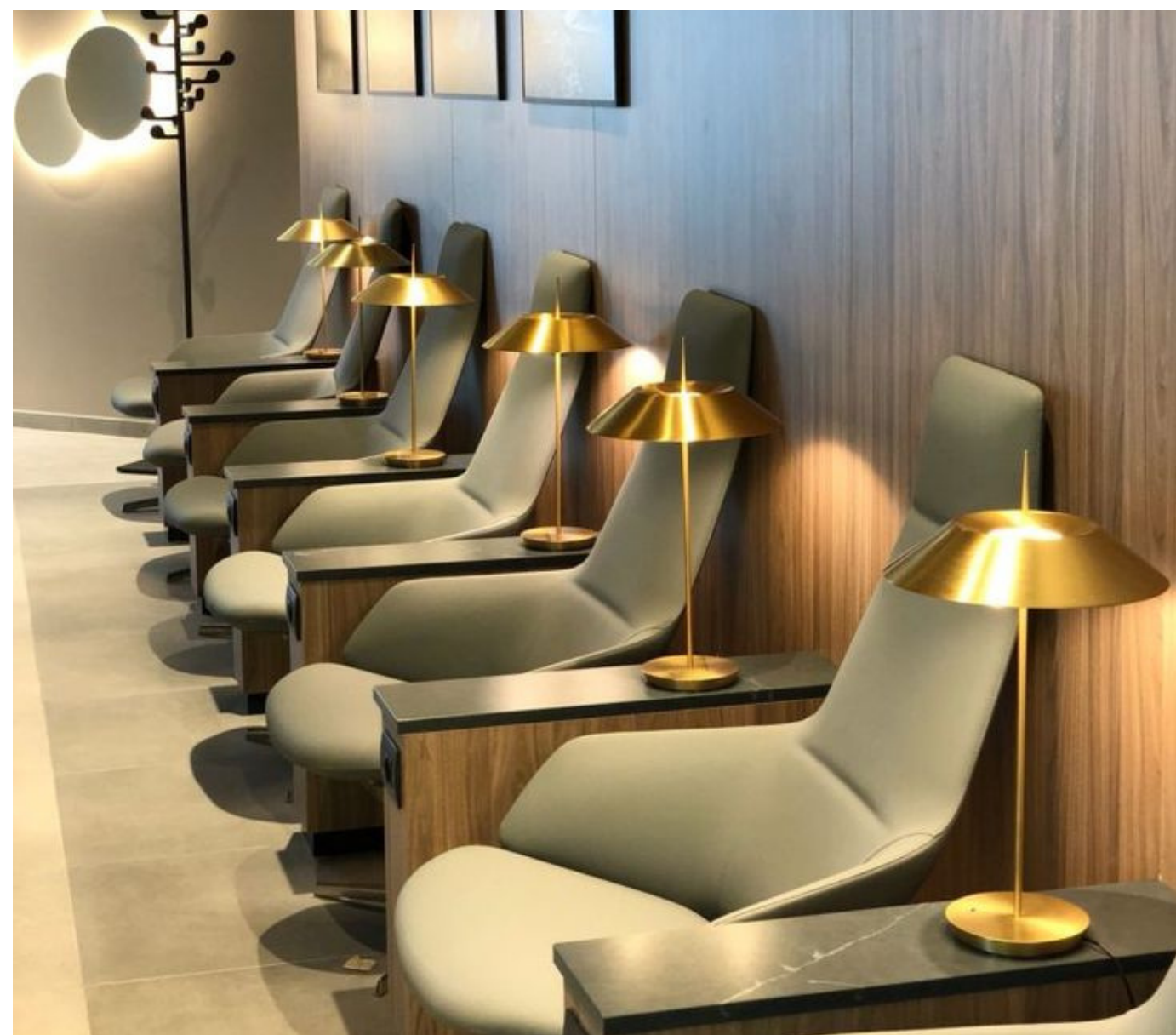
Искусственные материалы также приемлемы - в случае, если их свойства соответствуют техническому регламенту N 123-ФЗ от 22.07.2008 (О пожарной безопасности).



ТКАНИ HoReCa



ТКАНИ HoReCa



ТКАНИ ДЛЯ СТОЛОВОГО И ПОСТЕЛЬНОГО БЕЛЬЯ

Для постельного белья используются натуральные материалы: хлопок, лен, шелк, тенсель. Реже применяют смесовые ткани, но, важно отметить, что самый правильный выбор в пользу натуральных волокон.

ВИДЫ ТКАНЕЙ ДЛЯ ПОСТЕЛЬНОГО БЕЛЬЯ:

01. САТИН

02. СТРАЙП САТИН

03. ЖАККАРД

Изготавливаются из длиноволокнистого египетского хлопка, самый важный показатель качества которого – линейная плотность или плотность ТС, количество хлопковых ниточек в одном квадратном дюйме.

Хлопки и льны требуют дополнительной обработки, выварки или умягчения, тенсель же сам по себе нежный и тактильно приятный материал.

Тенсель (tencel) – материал из сырья натурального происхождения, созданный искусственным путем. Производство тенселя – высокотехнологичный, экологически чистый процесс. Сырьем для получения волокон тенселя служит древесина эвкалипта, которую превращают в целлюлозную массу, а из нее уже формируют нити и ткуют материю.



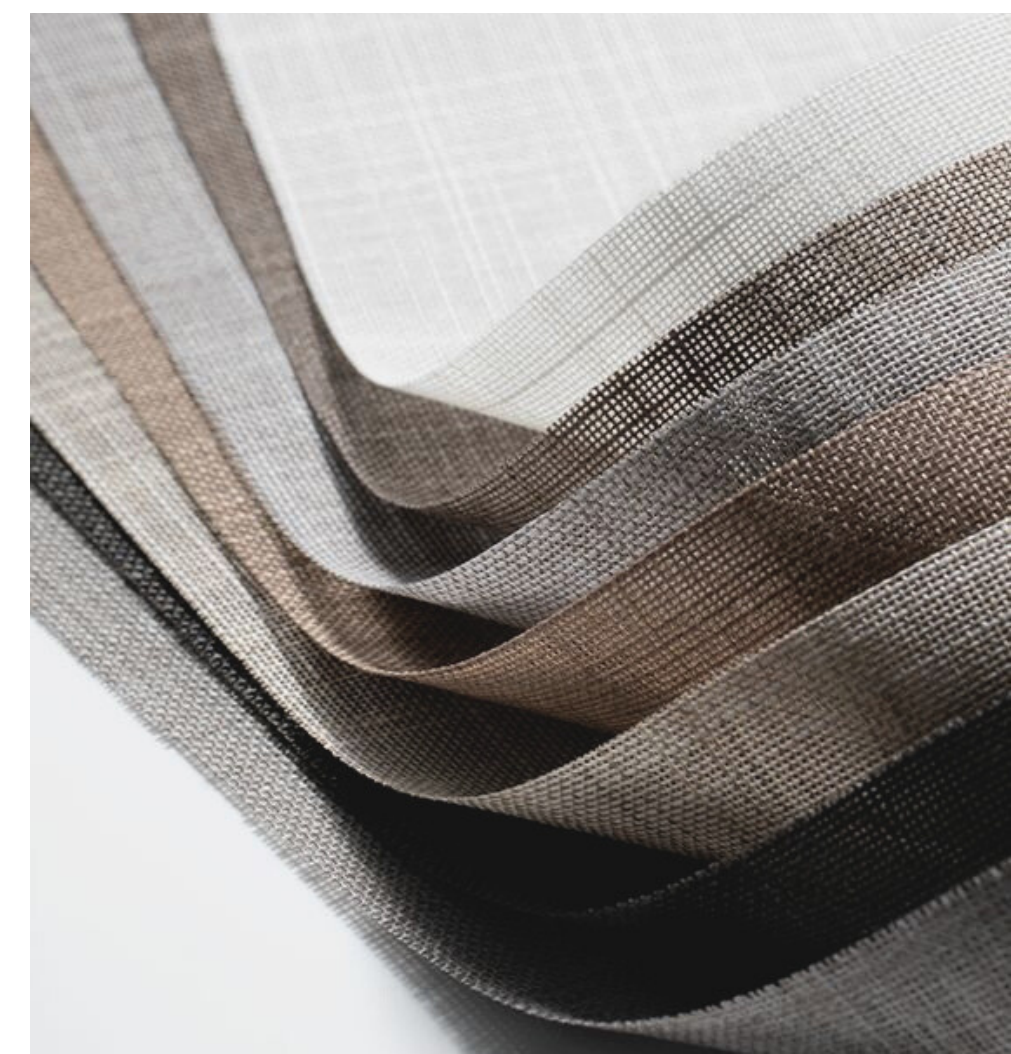
Лиоцелл — текстильное волокно, получаемое химическим путём из целлюлозы. Формование волокна лиоцелла основано на процессе прямого растворения целлюлозы в N-метил-морфолин-N-оксиде, при этом химически целлюлозная масса изменяется несущественно.

Для столового белья так же используется хлопок, лен, смесовые и полностью синтетические ткани - адаптированное скатертное полотно.

Адаптированное скатертное полотно выдерживает до 2 000 стирок без потери цвета и качества.

ПРЕДМЕТЫ СТОЛОВОГО БЕЛЬЯ:

- ПЛЕЙСМЭТЫ
- САЛФЕТКИ
- НАПЕРОНЫ
- ЧЕХЛЫ НА СТУЛЬЯ
- СКАТЕРТИ
- МУЛЕТОН-ПОДСКАТЕРНИК
- ФУРШЕТНЫЕ ЮБКИ
- СТОЛОВЫЕ ДОРОЖКИ



ТКАНИ ДЛЯ СТОЛОВОГО И ПОСТЕЛЬНОГО БЕЛЬЯ



АКУСТИЧЕСКИЕ ТКАНИ

Акустика пространства играет важную роль в нашей жизни, поскольку плохая акустика может вызывать стресс и негативно влиять на наше самочувствие.

Акустические ткани – материалы, которые используются в оформлении интерьеров (например, шторы и звукопоглощающие панели) для поглощения и рассеивания звука. Они применяются в помещениях с высоким уровнем шума: офисах, учебных классах, конференц-залах, студиях звукозаписи, кинотеатрах и концертных залах.



ПРЕИМУЩЕСТВА АКУСТИЧЕСКИХ ТКАНЕЙ:

- ЭФФЕКТИВНОЕ ПОГЛОЩЕНИЕ И РАССЕЙВАНИЕ ЗВУКА
- БОЛЬШОЙ ВЫБОР ЦВЕТОВ, ФАКТУР И ДИЗАЙНОВ
- ЛЕГКОСТЬ В УХОДЕ И ДОЛГОВЕЧНОСТЬ
- ЭКОНОМИЯ ЭНЕРГИИ ЗА СЧЕТ СНИЖЕНИЯ ШУМА

Результаты работы акустических тканей можно не только услышать, но и измерить - акустические характеристики проверяются в соответствии со стандартами ISO/EN в реверберационной камере, с точной регистрацией полученных данных.

АКУСТИЧЕСКИЕ ТКАНИ



СОЛНЦЕЗАЩИТНЫЕ ТКАНИ

Солнцезащитные ткани - специальные материалы, которые предназначены для защиты от солнечных лучей.

Основная функция - отражение и поглощение солнечных лучей, позволяет защитить помещение от прямого солнечного света и сохранить в нем комфортную температуру, а так же предотвратить выцветание полов, предметов мебели и ковров.

В южных регионах использование солнцезащитных тканей позволяет оптимизировать кондиционирование воздуха, что значительно сказывается на экономии электроэнергии.

СОСТАВЫ ТКАНЕЙ:

01. ПОЛИЭСТЕР

02. АКРИЛОВЫЕ ТКАНИ

03. ХЛОПОК

04. ЛЕН



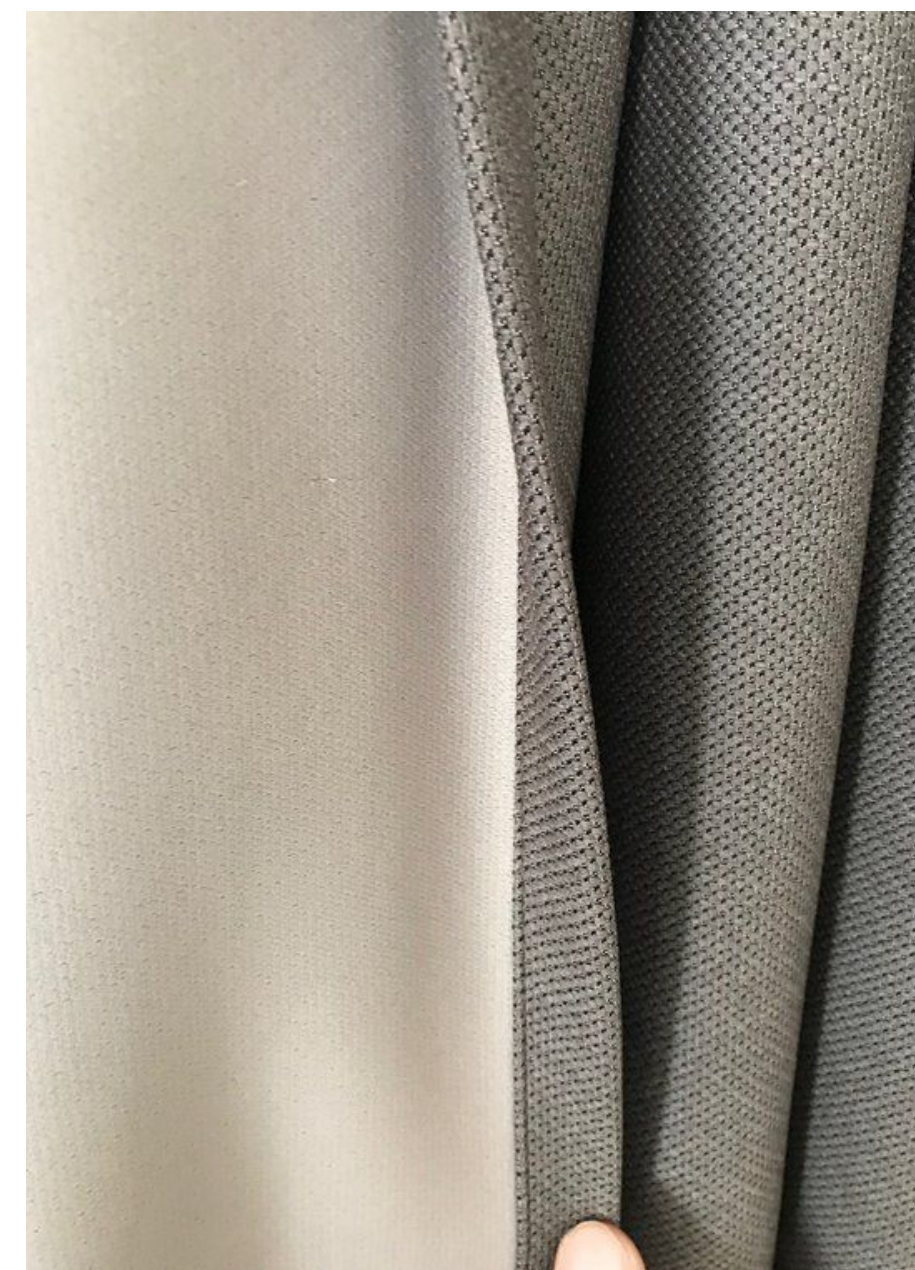
Ткани могут быть как основными, так и вспомогательными (например, подкладки) и иметь различную степень прозрачности.

Светоотражающие подкладки - удобный способ сохранить и гармонично дополнить стилистически выверенный интерьер красивыми портьерами и получить необходимый функционал.

При выборе солнцезащитных тканей важно обратить внимание на индекс защиты от солнца (SPF) и степень блокировки ультрафиолета (UPF) на изделии: более высокие значения SPF и UPF указывают на лучшую защиту от солнца.



СОЛНЦЕЗАЩИТНЫЕ ТКАНИ





МЕДИЦИНСКИЕ ТКАНИ

Медицинские интерьеры: стоит отказаться от стереотипа о безвкусных и депрессивных стенах лечебных учреждений.

На сегодняшний день многие клиники движутся в тенденции функциональных и красивых интерьеров, для создания комфортных условий пребывания пациента и жизнеутверждающей атмосферы, ведь настрой на выздоровление крайне важен!

Особые условия пребывания пациентов обязывают к высоким стандартам специализированных тканей, используемых в больничных пространствах.

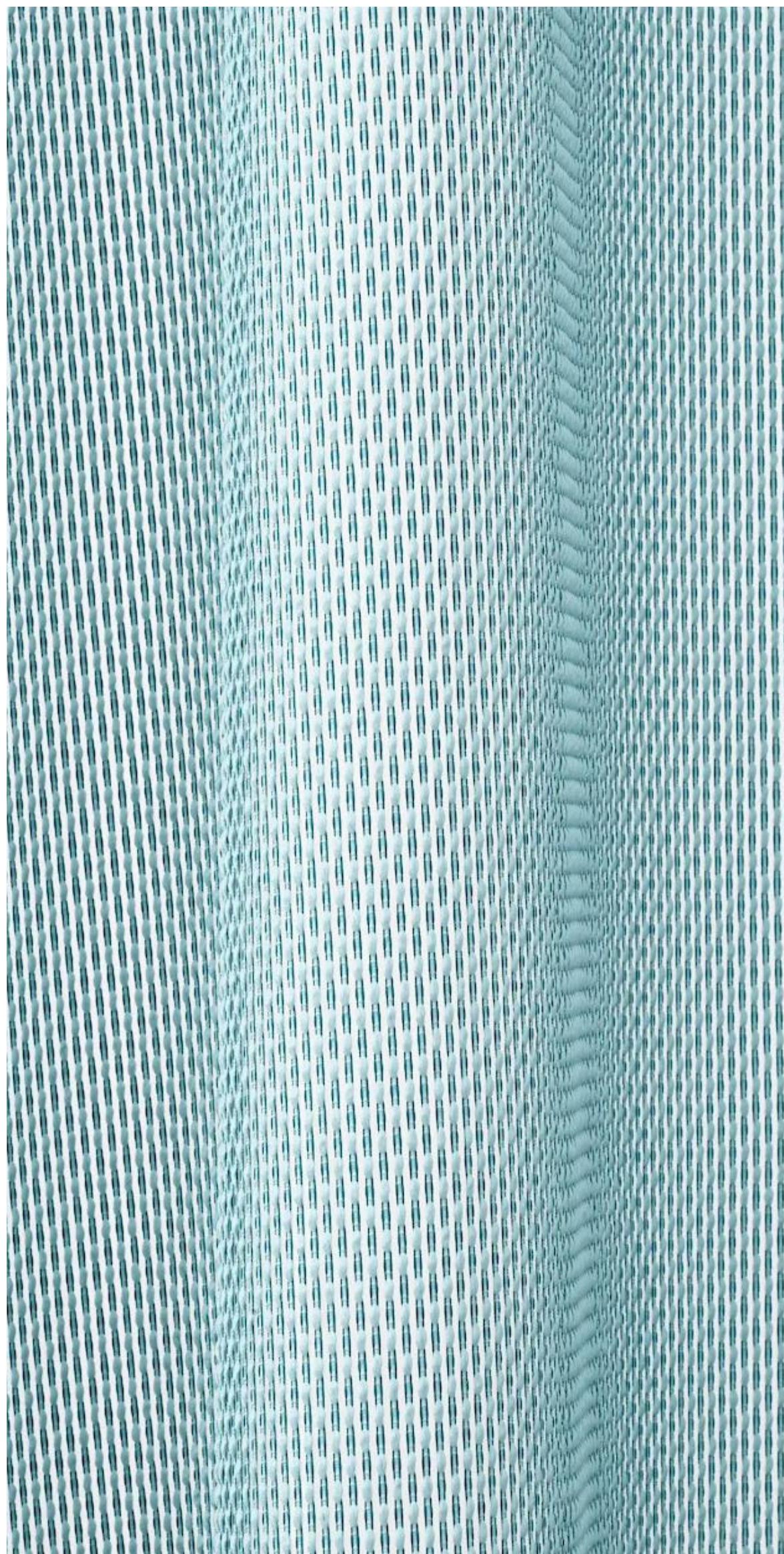
ОБЩИЕ ТРЕБОВАНИЯ К МЕДИЦИНСКИМ ТКАНЯМ:

01. НЕГОРЮЧЕСТЬ

02. АНТИБАКТЕРИАЛЬНОСТЬ

03. ЗАТЕМНЕНИЕ (БЛЭКАУТ) - В ЭТОМ СЛУЧАЕ ТКАНЬ ТАКЖЕ ИМЕЕТ ХОРОШУЮ ЗВУКОНЕПРОНИЦАЕМОСТЬ И СПОСОБНА РЕГУЛИРОВАТЬ ТЕПЛОПОТЕРЮ





Для кушеток, банкетов, массажных столов, стоматологических кресел используются особые синтетические ткани - эластичные водонепроницаемые ткани на трикотажной основе с ПВХ или ПУ покрытием, а так же с обработкой ионами серебра.

ПВХ и ПУ покрытия обеспечивают абсолютную защиту от проникновения воды и других жидкостей (крови, урины, смазок, масел, лекарственных препаратов), а также устойчивы к химическим дезинфицирующим средствам.

Очень важен, так называемый, антискользящий эффект.

ТКАНИ, ИСПОЛЬЗУЕМЫЕ ДЛЯ ПЕРЕГОРОДОК, ЗОНИРОВАНИЯ ПРОСТРАНСТВ, ШТОР В ПАЛАТАХ И МЕДИЦИНСКИХ ШИРМ, ИМЕЮТ ШИРОКИЙ СПЕКТР ОСОБЕННОСТЕЙ:

01. ПРЕДОТВРАЩЕНИЕ НАКАПЛИВАНИЯ БАКТЕРИЙ

02. АНТИМИКРОБНЫЕ СВОЙСТВА И УСТОЙЧИВОСТЬ К ЗОЛОТИСТОМУ СТАФИЛОКОККУ И ГРИБКУ

03. ПАРПРОНИЦАЕМОСТЬ

04. НЕ ПОДВЕРЖЕНЫ ПРОЦЕССАМИ ГНИЕНИЯ

05. УСТОЙЧИВЫ К ДЕЗИНФИЦИРУЮЩИМ ХИМИЧЕСКИМ СРЕДСТВАМ

06. ЛЕГКО ОЧИЩАЮТСЯ ОТ ОРГАНИЧЕСКИХ ЗАГРЯЗНЕНИЙ

07. ХОРОШО СОХРАНЯЮТ ГЕОМЕТРИЮ

МЕДИЦИНСКИЕ ТКАНИ



ТКАНИ ДЛЯ ТРАНСПОРТА



Основные требования для всех тканей, используемых в интерьерах транспортных средств, негорючесть и износостойкость! Несмотря на основной объединяющий принцип, ткани, применяемые в различных видах общественного транспорта и автомобильной промышленности, сильно отличаются, так как у каждого вида ткани свои задачи.

По техническим характеристикам и своим особенностям ткани для водных видов транспорта полностью соответствует текстилю сегмента outdoor.

- УСТОЙЧИВЫ К ВОЗДЕЙСТВИЮ УФ-ЛУЧЕЙ •**
- УСТОЙЧИВЫ К ОБРАЗОВАНИЮ ПЛЕСЕНИ •**
- ДОПУСКАЮТ ЧИСТКУ ОТБЕЛИВАТЕЛЕМ •**



Производители общественного транспорта предъявляют к поставщикам ткани повышенные требования к прочности их продукции. Например, обивка кресел в общественном транспорте должна выдерживать несколько лет непрерывной эксплуатации.



ОСНОВНЫЕ ТРЕБОВАНИЯ:

- **АНТИВАНДАЛЬНОСТЬ**
- **НЕВЫСОКАЯ СТОИМОСТЬ**
- **ДИЗАЙН, МАСКИРУЮЩИЙ ЗАГРЯЗНЕНИЯ И ИЗНОС**

В том числе ткань должна легко чиститься, а также уметь противостоять вандализму или случайному повреждению. В случае если ткань была повреждена, ее расцветка должна визуально скрывать износ.

ИСПОЛЬЗУЕМЫЕ МАТЕРИАЛЫ:

- 01. ТРИПЛИРОВАННЫЙ ВЕЛЮР**
- 02. ШЕРСТЬ**
- 03. ВИНЛИСКОЖА**
- 04. ТЕКСТОВИНИТА**

ТКАНИ ДЛЯ ПОЕЗДОВ



В железнодорожных составах также обязательно использование текстильных материалов со специальными свойствами:

- **ПОЖАРОБЕЗОПАСНЫМИ;**
- **МАСЛО – ВОДО – ГРЯЗЕОТТАЛКИВАЮЩИМИ**
- **АНТИСТАТИЧЕСКИМИ**
- **ФУНГИЦИДНЫМИ**

Применение их регулируется ГОСТами и особыми требованиями, например:

1. Для вагонов железной дороги в соответствии ГОСТ Р 55183-2012 Вагоны пассажирские локомотивной тяги. Требования пожарной безопасности. п.4.2 - Требования к материалам внутреннего оборудования;
2. Для вагонов метрополитена в соответствии с требованиями НПБ 109-96 "Вагоны метрополитена. Требования пожарной безопасности.





БЕЗОПАСНОСТЬ И ВЕСОВЫЕ НАГРУЗКИ - ВОТ ОСНОВНЫЕ ЗАДАЧИ!

Авиационные интерьерные ткани значительно отличаются по своим свойствам от тканей, применяемых в быту или в другом транспорте.

Это обусловлено особыми требованиями безопасности при эксплуатации таких материалов, весовым характеристикам, износостойкости и обслуживанию.

Авиационные ткани, используемые при пошиве чехлов для пассажирских кресел и кресел экипажа в коммерческой авиации, в обязательном порядке должны удовлетворять требованиям пожарной безопасности по горючести нормам летной годности в соответствии с CS/FAR/АП-25.853.

**ПРИ ПРОИЗВОДСТВЕ АВИАЦИОННЫХ
ИНТЕРЬЕРНЫХ ТКАНЕЙ ПРИМЕНЯЮТСЯ:**

- 01. ПОЛИЭСТЕР**
- 02. ПОЛИЭФИР**
- 03. НАТУРАЛЬНАЯ ВЫСОКОКАЧЕСТВЕННАЯ
ШЕРСТЬ ЖИВОТНЫХ**



Современные технологии, используемые при производстве авиационных интерьерных тканей, позволяют значительно уменьшить весовые характеристики материалов без снижения эксплуатационных качеств выпускаемой продукции, что в последствии положительно сказывается на оптимизации затрат авиакомпаний.

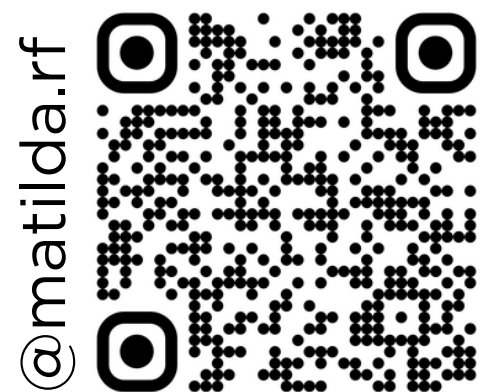
ТКАНИ ДЛЯ ТРАНСПОРТА



СПЕЦИАЛИЗИРОВАННЫЕ ТКАНИ:
ОТ ШЕЗЛОНГА ДО САМОЛЕТА

БЛАГОДАРИМ ЗА ВНИМАНИЕ

БУДЕМ РАДЫ ВИДЕТЬ
ВАС В НАШЕМ ШОУ-РУМЕ



@matilda.rf

+ 7 926 111 95 95 рабочий
+ 7 910 470 25 53 личный

Бизнес-Парк «Румянцево», корпус «В», 16й подъезд,
шоу-рум - 8-й этаж, офис 811 В
мастерская - 9-й этаж, офис 920 В